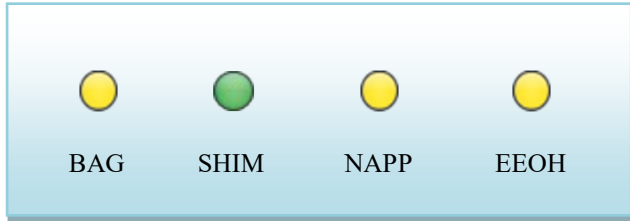




### ระบบเตือนภัย

เตือนกันยายน-ตุลาคม  
ส่งสัญญาณเตือนไม่ปกติในเบื้องต้น



ตัวประกอบประกอบ  
ที่ส่งสัญญาณ  
ปกติ

- ดัชนีผลผลิตกุ้งแช่แข็งปรับตัวลดลง -26.54 จุด จากเดือนมิถุนายน แต่อยู่ในระดับปกติ
- 

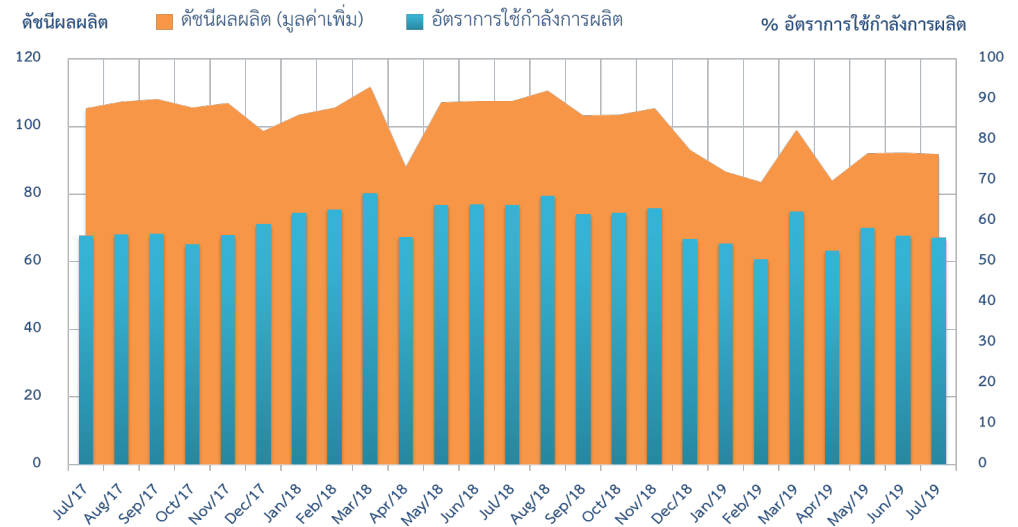
ตัวประกอบประกอบ  
ที่ส่งสัญญาณ  
ไม่ปกติในเบื้องต้น

- ดัชนีผลผลิตถุงพลาสติก ปรับตัวเพิ่มขึ้น +0.02 จุด จากเดือนมิถุนายน แต่อยู่ในระดับไม่ปกติเบื้องต้น
- ราคาเนฟทาปรับตัวเพิ่มขึ้นตามราคาน้ำมันดิบ
- ดัชนีผลผลิตของใช้ไฟฟ้าในบ้านเรือน ปรับตัวเพิ่มขึ้น +1.05 จุด จากเดือนมิถุนายน แต่อยู่ในระดับไม่ปกติเบื้องต้น

## ภาวะอุตสาหกรรมพลาสติกเดือนกันยายน 2562

ภาวะอุตสาหกรรมพลาสติกเดือนกันยายน 2562 จากดัชนีอุตสาหกรรมของผลิตภัณฑ์พลาสติกของเดือนกรกฎาคม 2562 ดัชนีภาคการผลิตผลิตภัณฑ์พลาสติกยังคงมีการผลิตและการระบายสินค้าคงคลัง ตอบความต้องการของ ทิศทางตลาดทั้งภายในและภายนอกประเทศที่เริ่มฟื้นตัวในเดือนที่ผ่านมา อย่างไรก็ตาม ภาคการผลิตยังคงต้องเฝ้า ระวังและคาดการณ์ระดับอุปสงค์ที่ได้รับผลกระทบจากเศรษฐกิจที่ค่อนข้างผันผวนในระยะนี้ร่วมด้วย และในด้าน ของมูลค่าการส่งออกผลิตภัณฑ์พลาสติกภาพรวมขยายตัวได้เล็กน้อยที่จากเดือนที่ผ่านมา ตลาดหลักเอเชียทรงตัว โดยขยายตัวในประเทศจีน และญี่ปุ่น สำหรับตลาดรองอเมริกาเหนือ ขยายตัวจากการส่งออกไปสหรัฐฯเป็นหลัก

### ดัชนีอุตสาหกรรมพลาสติก ISIC : 2220 การผลิตผลิตภัณฑ์พลาสติก



ที่มา : สำนักงานเศรษฐกิจอุตสาหกรรม

หมายเหตุ: BAG หมายถึง ดัชนีผลผลิตถุงพลาสติก

SHIM หมายถึง ดัชนีผลผลิตกุ้งแช่แข็ง

NAPP หมายถึง ราคาเนฟทาวัตถุดิบตั้งต้นของเม็ดพลาสติก

EEOH หมายถึง ดัชนีผลผลิตของใช้ไฟฟ้าในบ้านเรือน

ข้อมูลที่ใช้ในการประมวลผลระบบเตือนภัยเศรษฐกิจอุตสาหกรรมไทย เป็นข้อมูลเดือน กรกฎาคม 2562