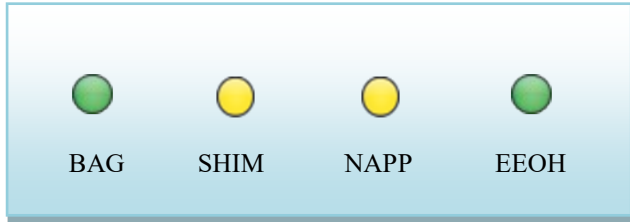




ระบบเตือนภัย

เดือนสิงหาคม-กันยายน
ส่งสัญญาณเตือนไม่ปกติในเบื้องต้น



ตัวประกอบประกอบ ที่ส่งสัญญาณ ปกติ

- ดัชนีผลผลิตสูงพลาสติกปรับตัวลดลง -5.1 จุด จากเดือนพฤษภาคม แต่อยู่ในเกณฑ์ปกติ
- ดัชนีผลผลิตของใช้ไฟฟ้าในบ้านเรือน ปรับตัวเพิ่มขึ้น +19.7 จุด จากเดือนพฤษภาคม

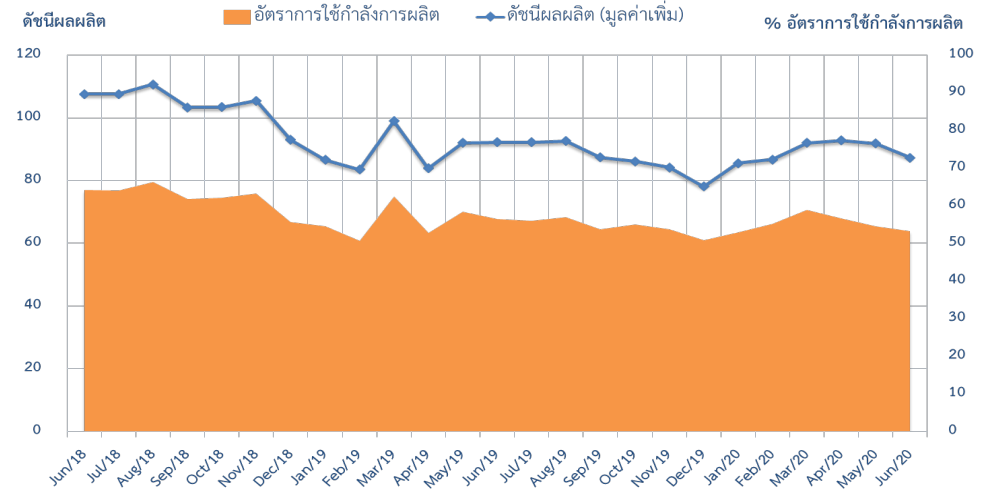
ตัวประกอบประกอบ ที่ส่งสัญญาณ ไม่ปกติในเบื้องต้น

- ดัชนีผลผลิตกึ่งแข็งปรับตัวลดลง -5.8 จุด จากเดือนพฤษภาคม
- ราคาแนฟทาปรับตัวเพิ่มขึ้น +107 เหรียญสหรัฐฯ/ตัน ตามราคาน้ำมันดิบ แต่อยู่ในเกณฑ์ไม่ปกติเบื้องต้น

ภาวะอุตสาหกรรมพลาสติกเดือนสิงหาคม 2563

ภาวะอุตสาหกรรมพลาสติกเดือนสิงหาคม 2563 จากดัชนีอุตสาหกรรมของผลิตภัณฑ์พลาสติกของเดือนมิถุนายน 2563 ดัชนีภาคการผลิตผลิตภัณฑ์พลาสติกปรับตัวลดลงจากเดือนที่ผ่านมา เนื่องจากทางด้านภาคการผลิตอุตสาหกรรมที่ยังไม่มั่นใจในสถานการณ์เศรษฐกิจเต็มร้อย เนื่องจากยังมีการแพร่ระบาดของไวรัส COVID-19 ในประเทศคู่ค้าที่สำคัญของไทย แต่อย่างไรก็ตามจากมาตรการกระตุ้นเศรษฐกิจอย่าง เราเที่ยวด้วยกัน ที่ทางภาครัฐได้ให้การสนับสนุนนั้น อาจส่งผลให้ประชาชนออกมาจับจ่ายใช้สอยหรือมีการอุปโภคบริโภคเพิ่มมากขึ้นภายในประเทศ และหากสถานการณ์การแพร่ระบาดไวรัส Covid-19 ดีขึ้นอย่างต่อเนื่อง ก็อาจมีการประกาศมาตรการผ่อนคลายเป็นระยะที่ 6 ที่จะอนุญาตให้เกิดกิจกรรมทางเศรษฐกิจกับต่างชาติ ซึ่งคาดว่าภาคการผลิตจะกลับมาผลิตได้เต็มกำลังอีกครั้ง

ดัชนีอุตสาหกรรมพลาสติก ISIC : 2220 การผลิตผลิตภัณฑ์พลาสติก



ที่มา : สำนักงานเศรษฐกิจอุตสาหกรรม

หมายเหตุ: BAG หมายถึง ดัชนีผลผลิตสูงพลาสติก

SHIM หมายถึง ดัชนีผลผลิตกึ่งแข็ง

NAPP หมายถึง ราคาแนฟทาวัดดิบตั้งต้นของเม็ดพลาสติก

EEOH หมายถึง ดัชนีผลผลิตของใช้ไฟฟ้าในบ้านเรือน

ข้อมูลที่ใช้ในการประมวลผลระบบเตือนภัยเศรษฐกิจอุตสาหกรรมไทย เป็นข้อมูลเดือนมิถุนายน 2563