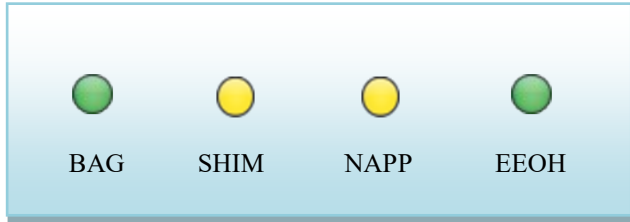




### ระบบเตือนภัย

เดือนธันวาคม-มกราคม  
ส่งสัญญาณเตือนปกติ



#### ตัวแปรองค์ประกอบ ที่ส่งสัญญาณ ปกติ

- ดัชนีผลผลิตสูงพลาสติกปรับตัวเพิ่มขึ้น 0.4 จุด จากเดือนกันยายน
- ดัชนีผลผลิตของใช้ไฟฟ้าในบ้านเรือน ปรับตัวลดลง -4.1 จุด จากเดือนกันยายน แต่อยู่ในเกณฑ์ปกติ

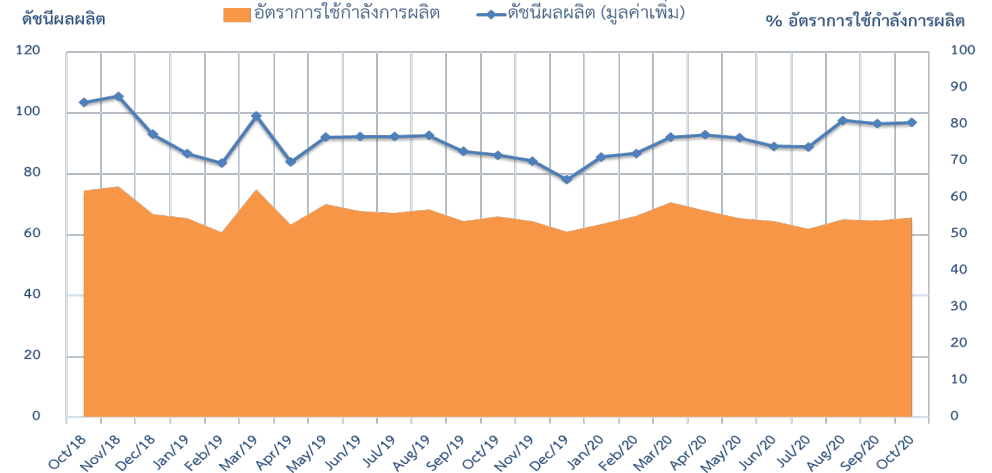
#### ตัวแปรองค์ประกอบ ที่ส่งสัญญาณ ไม่ปกติในเบื้องต้น

- ดัชนีผลผลิตกึ่งแข็งปรับตัวเพิ่มขึ้น +17.0 จุด จากเดือนกันยายน แต่อยู่ในเกณฑ์ไม่ปกติเบื้องต้น
- ราคาเนฟทาปรับตัวลดลง -8.0 เหรียญสหรัฐฯ/ตัน ตามราคาน้ำมันดิบ

## ภาวะอุตสาหกรรมพลาสติกเดือนธันวาคม 2563

ภาวะอุตสาหกรรมพลาสติกเดือนธันวาคม 2563 จากดัชนีอุตสาหกรรมของผลิตภัณฑ์พลาสติกของเดือนตุลาคม 2563 ดัชนีภาคการผลิตผลิตภัณฑ์พลาสติกปรับตัวเพิ่มขึ้นจากเดือนที่ผ่านมา ซึ่งสอดคล้องกับแนวโน้มทิศทางการส่งออกที่ปรับตัวเพิ่มขึ้นเช่นกัน เนื่องจากหลายประเทศทั่วโลก เริ่มมีการปรับตัวเพื่อรับมือกับสถานการณ์ระบาดของ COVID-19 ได้ดีขึ้น หลายประเทศได้มีการกลับมาดำเนินการเป็นปกติ มีคำสั่งซื้อเพิ่มสูงขึ้นทั้งในและต่างประเทศ ส่งผลให้การขับเคลื่อนทางเศรษฐกิจในหลายประเทศจึงเริ่มมีแนวโน้มที่ดีขึ้นตามแต่อย่างไรก็ตามจากการที่บางประเทศต่างๆ ในทวีปยุโรป ได้เกิดการแพร่ระบาดของระลอกที่ 2 ส่งผลให้เริ่มมีการล็อกดาวน์อีกครั้ง จึงส่งผลให้ผู้ประกอบการที่ธุรกิจกำลังฟื้นฟู ต้องมีความกังวลต่อเศรษฐกิจที่อาจจะชะลอตัวหรือคำสั่งซื้อจากต่างประเทศอาจมีแนวโน้มลดลงอีกครั้ง

### ดัชนีอุตสาหกรรมพลาสติก ISIC : 2220 การผลิตผลิตภัณฑ์พลาสติก



ที่มา : สำนักงานเศรษฐกิจอุตสาหกรรม

หมายเหตุ: BAG หมายถึง ดัชนีผลผลิตสูงพลาสติก

SHIM หมายถึง ดัชนีผลผลิตกึ่งแข็ง

NAPP หมายถึง ราคาเนฟทาวัดดิบตั้งต้นของเม็ดพลาสติก

EEOH หมายถึง ดัชนีผลผลิตของใช้ไฟฟ้าในบ้านเรือน

ข้อมูลที่ใช้ในการประมวลผลระบบเตือนภัยเศรษฐกิจอุตสาหกรรมไทย เป็นข้อมูลเดือนตุลาคม 2563