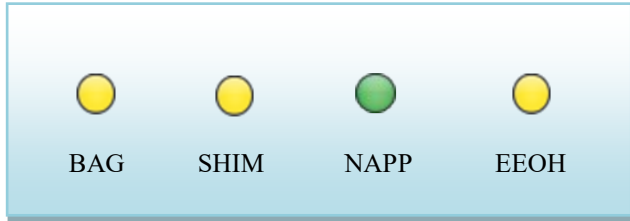




### ระบบเตือนภัย

เดือนมกราคม - กุมภาพันธ์  
ส่งสัญญาณเตือนไม่ปกติในเบื้องต้น



ตัวประกอบประกอบ  
ที่ส่งสัญญาณ  
ปกติ

- ราคาเนฟทาปรับตัวลดลง -69 เหรียญสหรัฐฯ/ตัน ตามราคาน้ำมันดิบที่ปรับตัวสูงขึ้น อยู่ที่ 694 เหรียญสหรัฐฯ/ตัน แต่อยู่ในเกณฑ์ปกติ

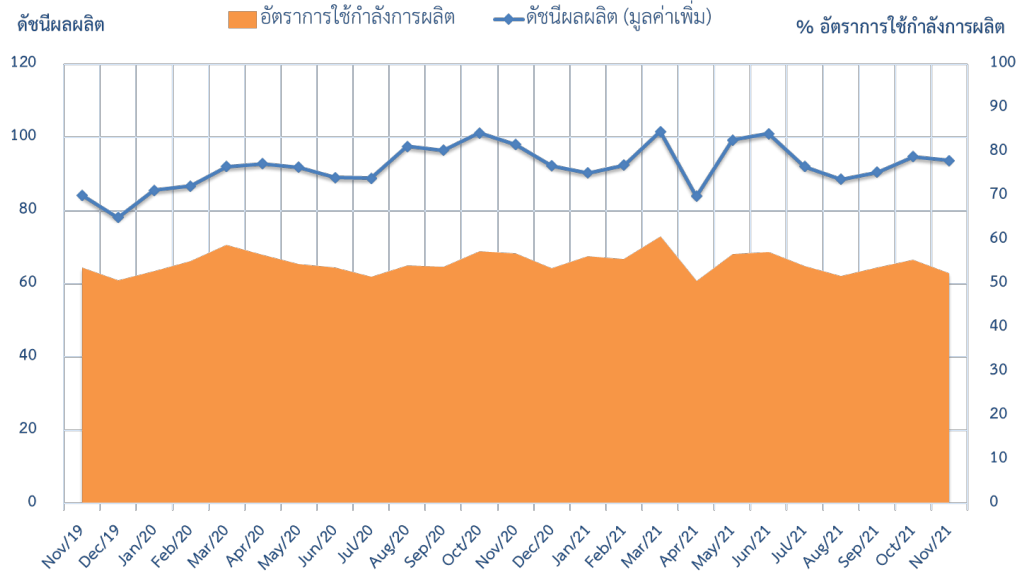
ตัวประกอบประกอบ  
ที่ส่งสัญญาณ  
ไม่ปกติในเบื้องต้น

- ดัชนีผลผลิตถุงพลาสติกปรับตัวลดลง -1.7 จุด จากเดือนตุลาคม อยู่ที่ 100.61 จุด
- ดัชนีผลผลิตกึ่งแข็งปรับตัวลดลง -8.5 จุด จากเดือนตุลาคม อยู่ที่ 114.66 จุด
- ดัชนีผลผลิตของใช้ไฟฟ้าในบ้านเรือนปรับตัวสูงขึ้น +1.6 จุด จากเดือนตุลาคม อยู่ที่ 62.84 จุด แต่อยู่ในเกณฑ์ไม่ปกติในเบื้องต้น

## ภาวะอุตสาหกรรมพลาสติกเดือนมกราคม 2565

ภาวะอุตสาหกรรมพลาสติกเดือนมกราคม 2565 จากดัชนีอุตสาหกรรมของผลิตภัณฑ์พลาสติกของเดือนพฤศจิกายน 2564 ดัชนีภาคการผลิตผลิตภัณฑ์พลาสติกปรับตัวลดลงเกือบทุกผลิตภัณฑ์ จากระดับอุปสงค์เริ่มชะลอตัวลงหลังการผลิตและการจำหน่ายขยายตัวมาอย่างต่อเนื่องหลายเดือน อย่างไรก็ตามยังคงต้องติดตามสถานการณ์การแพร่ระบาดของไวรัส COVID-19 สายพันธุ์โอมิครอนที่เริ่มแพร่ระบาดตั้งแต่ช่วงปลายเดือนพฤศจิกายน รวมถึงปัญหาด้านการขาดแคลนตู้คอนเทนเนอร์ และค่าระวางที่ปรับตัวสูง ที่อาจจะเป็นอุปสรรคต่อการผลิตและการส่งออกได้ในอนาคต

### ดัชนีอุตสาหกรรมพลาสติก ISIC : 2220 การผลิตผลิตภัณฑ์พลาสติก



ที่มา : สำนักงานเศรษฐกิจอุตสาหกรรม

หมายเหตุ: BAG หมายถึง ดัชนีผลผลิตถุงพลาสติก  
 SHIM หมายถึง ดัชนีผลผลิตกึ่งแข็ง  
 NAPP หมายถึง ราคาเนฟทาวัดถุดิบตั้งต้นของเม็ดพลาสติก  
 EEOH หมายถึง ดัชนีผลผลิตของใช้ไฟฟ้าในบ้านเรือน  
 ข้อมูลที่ใช้ในการประมวลผลระบบเตือนภัยเศรษฐกิจอุตสาหกรรมไทย เป็นข้อมูลเดือนพฤศจิกายน 2564